

La Ciencia del agua caliente es que **VIVAS MEJOR**



Agua caliente al instante! Ahorro de energía superior, con la mayor seguridad, durabilidad y respaldo.

Calentador Tiro Forzado de Paso a Gas Línea Prestige™



21 LITROS

21 Litros

- INSTRUCCIONES DE USO
- CONECTE EL ENHAPPE A LA RED ELÉCTRICA
- PREMIONE EL INTERRUPTOR DE ENCENDIDO
- REGULE LA TEMPERATURA EN EL PANEL DE CONTROL
- PREMIONE PARA AUMENTAR Y DISMINUIR LA TEMPERATURA
- LA TEMPERATURA APARECERÁ EN LA PANTALLA
- EL CALENTADOR DE PASO SE ENCENDERÁ AUTOMÁTICAMENTE AL APRENSA LA Llave DE AGUA CALIENTE
- PREMIONE PARA APAGAR SU CALENTADOR DE PASO POR UN TIEMPO PROLONGADO
- FUNCION SOLAR
- ECOSYSTEM
Ayuda con ahorro de ahorro de agua por recirculación



3

AÑOS DE GARANTÍA

9

SISTEMAS DE SEGURIDAD

42

DISPLAY CONTROL DIGITAL TEMPERATURA

AUTO

MODULANTE



Experimenta un nuevo grado de confort

CALENTADOR DE PASO A GAS

¡Agua caliente al instante! Ahorro de energía superior, con la mayor seguridad, durabilidad y respaldo.

Línea Prestige™

CARACTERÍSTICAS GENERALES

- Calentador de paso a gas Tiro Forzado.
- Control digital de la temperatura.
- Encendido automático.
- Tecnología auto modulante.
- Consumo óptimo de gas.
- Mantiene la temperatura constante.
- Compatible con sistemas solares y recirculación.
- Cámara de combustión 100% cobre.
- Encendido con baja presión y caudal.
- 9 sistemas de seguridad para su protección.

Incluye 1 Calentador, 2 Chazos, 2 tornillos, empaquetaduras, manual, Caja con Kit de ducto de evacuación de gas (no incluida dentro de la misma caja del calentador)

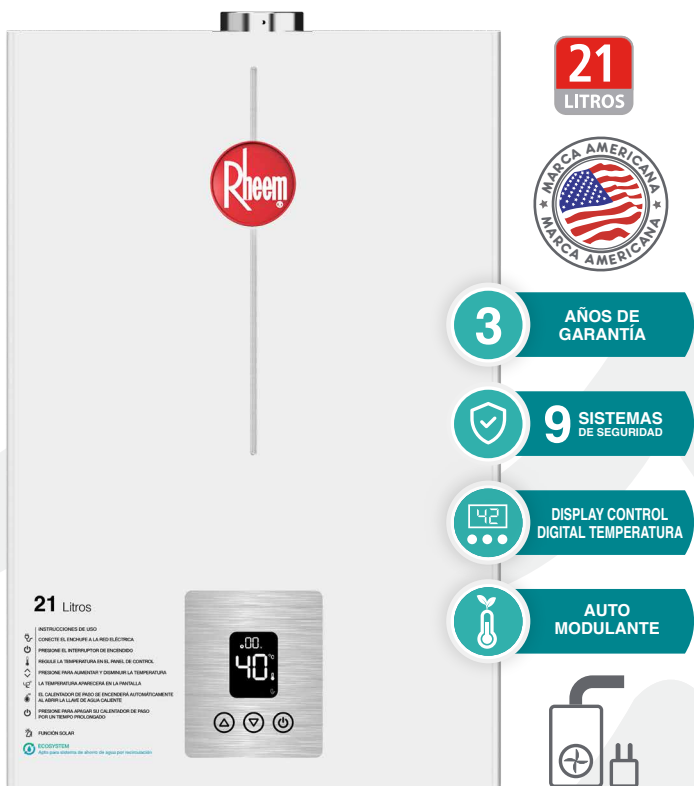
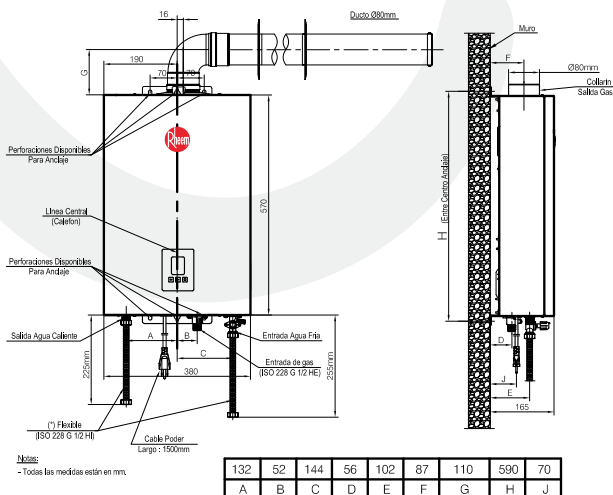
SISTEMAS DE SEGURIDAD

1. Seguridad por ionización.
2. Seguridad por encendido progresivo.
3. Sensor de temperatura en cámara,
4. Seguridad por correcta evacuación de gases.
5. Doble sello de gas.
6. Seguridad por válvula de sobre presión
7. Seguridad por termostato en cámara de combustión.
8. Seguridad de apagado a los 60 minutos (Por defecto viene desactivado, solo activable por un técnico autorizado).
9. Seguridad por fusible térmico.

CONSEJOS DE INSTALACIÓN

- Antes de instalar el calentador verifique el tipo de gas de suministro: Propano o Natural.
- Instale su calentador en lugares aireados, no en baños o recintos cerrados sin ventilación.
- Use siempre llaves de paso para la entrada de agua fría y de gas.
- Haga la instalación de su calentador con un instalador autorizado.

DIAGRAMA INSTALACIÓN



21
LITROS



3 AÑOS DE GARANTÍA

9 SISTEMAS DE SEGURIDAD

DISPLAY CONTROL DIGITAL TEMPERATURA

AUTO MODULANTE



21 Litros

- INSTRUCCIONES DE USO
- CONECTE EL INTERRUPTOR A LA RED ELÉCTRICA.
 - PRESIONE EL INTERRUPTOR DE ENCENDIDO.
 - AJUSTE LA TEMPERATURA EN EL PANEL DE CONTROL.
 - PRESIONE PARA AUMENTAR Y DISMINUIR LA TEMPERATURA.
 - LA TEMPERATURA MÁXIMA DE LA PANTALLA.
 - EL CALENTADOR DETIENE EL ENCENDIDO AUTOMÁTICAMENTE AL SUPERAR LA LÍMITE DE OCHO GRADOS.
 - PRESIONE PARA ANULAR SU CALENTADOR DE PASO POR UN TIEMPO PREDETERMINADO.
 - FUNCIÓN KEELAN.
 - ECO-SYSTEM: Agua para consumo de ahorro de agua por recirculación.

PARA USO SIMULTANEO EN

PARA USO SIMULTANEO EN	21L
Tres Duchas	✓
Tres Duchas y Un Lavaplatos	✓
Tres Duchas y Un Lavamanos	✓

*Recomendaciones aproximadas. El cálculo del uso puede variar según las condiciones de trabajo. Cálculos basados en caudales medios duchas 5 - 6L/min, lavaplatos de 4L/min y lavamanos 3L/min

ESPECIFICACIONES TÉCNICAS

MODELOS	UNIDAD	21L	
Modelo		TD-TFI-21-1A	TD-TFI-21-1A
Tipo de gas		GN	GLP
Capacidad	L/min	21	21
Potencia útil nominal	kW	33,2	32,5
Consumo térmico nominal	kW	36,5	36,5
Consumo térmico mínimo	kW	7	7
Presión de gas	mbar	20	29
Presión máxima de agua	Psi	145	145
Caudal mín. de encendido	L/min	3,5	3,5
Dimensiones (Alto-Ancho-Fondo)	mm	575 x 380 x 165	575 x 380 x 165
Diámetro ducto	mm	80	80
Peso neto embalado	kg	13,5 / 15	13,5 / 15
Alimentación eléctrica	V	120V-60Hz	120V-60Hz
Eficiencia	%	90	90



Ficha técnica
Calentador de paso a gas

