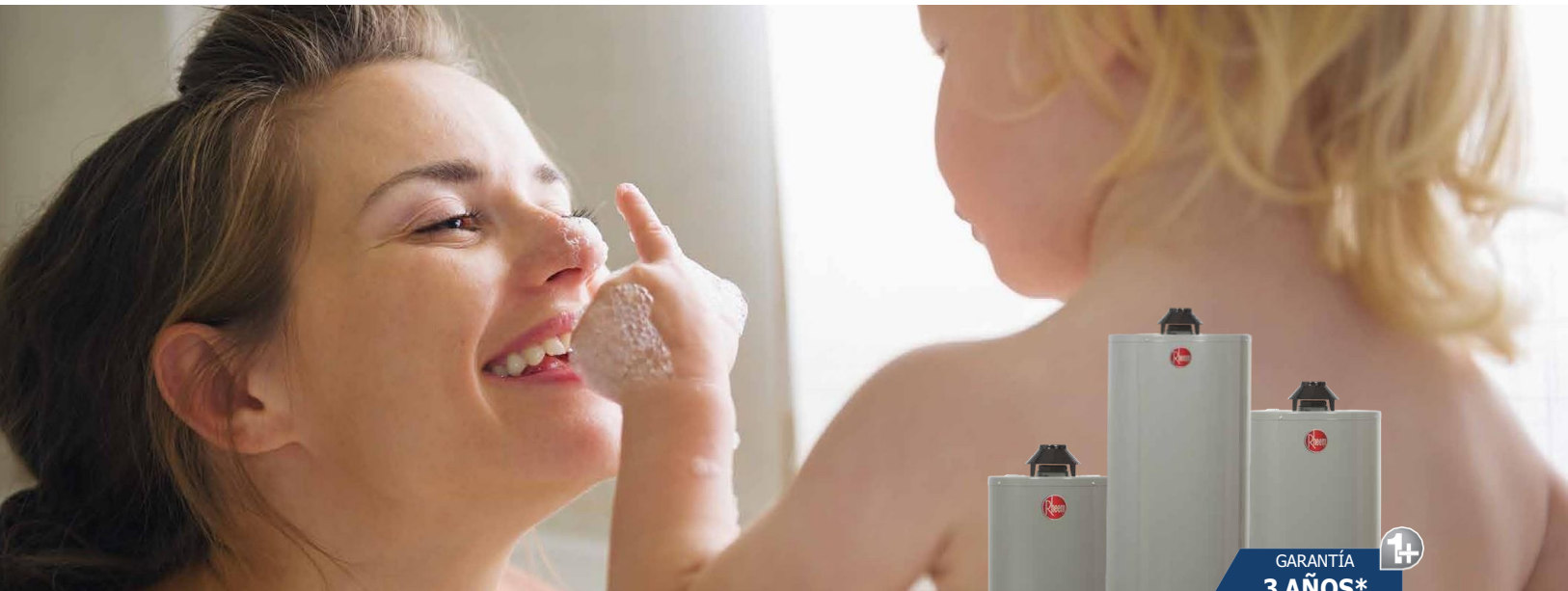




La Ciencia del agua caliente
es que **VIVAS MEJOR**

Calentador
de tanque a
Gas
AGUA



GARANTÍA
3 AÑOS*

Calentador de Acumulación a Gas

- Mayor seguridad y eficiencia de la categoría
- Ideal para tinas y jacuzzis
- No requiere presión o flujo mínimo de agua

La Gran Diferencia Rheem



Sistema de seguridad

Triple sistema de seguridad, que da tranquilidad a tu familia:

- Termostato con sistema de seguridad.
- Válvula de alivio (a partir del modelo de 20 galones).
- Doble Puerta de acceso. Doble protección para los niños.



Ahorro

En relación a un calentador de depósito igual, con 8 años de antigüedad.**



Encendido

Encendido piezo eléctrico. Operación sin pila.

Bandeja rompe vientos que evita que se apague el calentador por corrientes de aire (a partir del modelo de 20 galones).



Quemador Gasmaster de acero aluminizado, resistente a la corrosión, alarga la vida útil del calentador.



Porcelanizado

Tanque de grueso calibre con porcelanizado Rheemglass^{MR} que alarga la vida del producto.

Robusta protección catódica que duplica la vida del tanque.



Sistema Everkleen[®]

Exclusivo Sistema Everkleen[®] que evita la acumulación de sales, dándole mayor durabilidad al calentador, aún con aguas duras.



Aislamiento

Aislamiento de 1" de espuma R-Foam^{MR} de poliuretano de alta densidad que evita pérdidas térmicas, minimizando las reencendidas. Ahorra 50% de la energía consumida por reencendidas vs aislamientos de fibra de vidrio o lana mineral.



Instalación y Mantenimiento

Fácil y adaptable a cualquier tipo de instalación. Válvula de drenado, para vaciar y limpiar el tanque.

* Ante cualquier defecto de fabricación y/o calidad de sus componentes.

** Dependiendo de los hábitos de uso y las condiciones de instalación.

Calentador de Acumulación a Gas



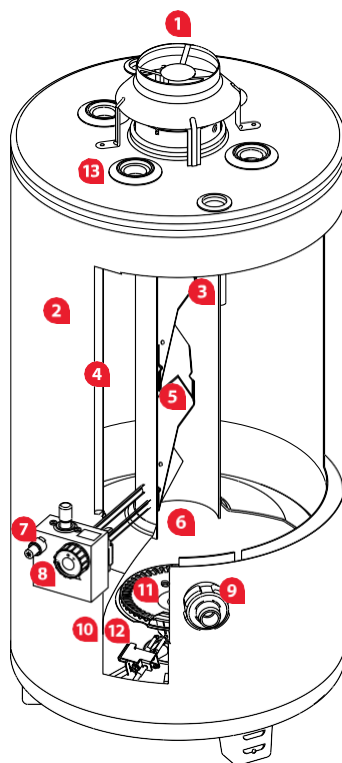
Agua caliente a temperatura estable a la medida de cualquier necesidad, gracias a su calidad, eficiencia y durabilidad.

MODELO		29V10S	29V20	29V30	29V40	29V50
Capacidad	L (gal)	38 (10)	76 (20)	114 (30)	152 (40)	190 (50)
Número de servicios simultáneos		1*	2*	3*	4*	5*
Altura total	cm	83	113	150.8	152.2	151.1
Diámetro	cm	36	40	40	45	50
Peso (tanque vacío)	kg	25.4	41.1	44.3	49.9	63.5
Carga térmica	kW	4.0	4.0	4.0	4.0	4.0
Tiempo de recuperación @temp Max. 60°C	min	30	60	90	120	150
Eficiencia energética promedio		77%	73%	75%	75%	72%
Presión máxima de trabajo	kgf./cm ²	6.42				
Presión de prueba hidrostática	kgf./cm ²	13				
Tipo de gas		Disponible en Gas LP y Gas Natural				
Presión de gas requerida	kPa (g./cm ²)	Gas LP a 2.74 (27.94) y Gas Natural a 1.76 (17.95)				
Válvula de gas		SIT AC2				
Concentración de monóxido	ppm	Menor a 180				
Recubrimiento exterior		Pintura electrostática en polvo horneada				
Recubrimiento interior del tanque		Porcelanizado Rheemglas ^{MR}				
Autolimpieza		Sistema Everkleen [®]				
Aislante térmico	Pulgadas	1" Poliuretano de alta densidad R-Foam ^{MR}				
Ánodo de protección		Magnesio (1 en todos los modelos)				
Válvula de drenado		De cuerda horizontal y plástico rígido				
Válvula de alivio	psi	150, a partir del modelo 29V20				
Quemador		Gasmaster de acero aluminizado				
Tipo de encendido		Piezo eléctrico				
Conexión de entrada y salida de agua	Pulgadas NPT	3/4				
Conexión de entrada de gas	Pulgadas NPT	1/2				
Garantía		3 años				

Las especificaciones de los productos están sujetas a cambio sin previo aviso.

* Para uso óptimo con regaderas de 4 L/min.

- 1 Difusor
- 2 Tanque de grueso calibre con Porcelanizado Rheemglas^{MR}*
- 3 Ánodo de magnesio*
- 4 Aislamiento 1" de espuma de Poliuretano R-Foam^{MR}*
- 5 Deflector de salida de gases
- 6 Sistema Everkleen[®]
- 7 Encendido piezo eléctrico
- 8 Termostato con doble sistema de seguridad*
- 9 Válvula de drenado
- 10 Doble puerta de seguridad*
- 11 Quemador Gasmaster
- 12 Placa rompavientos (a partir de 20 gal) *
- 13 Válvula de alivio (a partir del modelo 20 gal)



* Característica exclusiva Rheem
Ilustración genérica, solo para referencia.



Difusor

Para una correcta salida de los gases de combustión,



Deflector de salida de gases

Transfiere más calor al agua y menos al ambiente.



Ánodo de Magnesio

Robusta protección catódica que duplica la vida del tanque.



Termostato automático

Con cámara cerrada que elimina fugas de gas y posee un sistema de seguridad en caso de apagado de piloto.



Sistema Everkleen[®]

Evita la acumulación de sales o sedimentos, manteniendo la eficiencia a lo largo de la vida del producto.



Quemador Gasmaster

De acero aluminizado. Mayor durabilidad.



Válvula de drenado

Para vaciar y limpiar el tanque.



Encendido piezo eléctrico

Operación sin pila.